



# Стиль Модерн

Работу выполнила  
студентка Малахова

# Характерные черты

*Характерные черты отказ от строгой геометрии, предпочтение природных растительных форм, асимметричность планировок и фасадов, пластика формы, конструктивное применение металла и стекла. В конструкциях распространяются каркасные формы. Оконные проемы размером уподобляются витринам, переплеты богато декорированы, часто арочные. Дизайн в стиле модерн сочетает плоскости с разной фактурой, в интерьере огромную роль играет мозаика, эмаль, чеканка, мебель гнутых форм. Цветовая гамма – пастельная, без резких контрастов, применяется преимущественно жемчужно – серый, оливковый, бежево-розовый тон.*

# Архитектура



# Северный Модерн

- Северный модерн Архитектура модерна в Петербурге несет следы влияния близких скандинавских стран – Швеции и входившей тогда в состав империи Финляндии. Это связано еще и с тем, что на рубеже столетий первые здания в стиле модерн возводили приглашенные шведские и финские архитекторы Ф. Линдваль, А. Шульман, Э. Сааринен.

# Для северного направления характерны

Для северного направления  
характерны: Сочетание  
натуральных и искусственных  
материалов; Гранитная облицовка с  
различной фактурой поверхности;  
Укрупненные детали и орнаменты;  
Тщательный подбор цветовой  
гаммы

Дом Арсения Морозова



Особняк Держинской



# Московский Модерн

# Модерн в интерьере

Модерн в интерьере Изобилие деревянных элементов. Полное отсутствие прямых линий. Формы плавные, лишённые любой симметрии. Природные темы в декоре: стилизованные растительные и животные орнаменты. Витражи, применяемые для оформления окон, дверей, потолков и светильников. Стремящиеся вверх окна, часто арочные или огромные типа витринных, украшенные растительным декором. Двери прямоугольные или арочной формы. Лестницы и ступени широкие, обязательно украшенные коваными перилами с ажурным орнаментом.

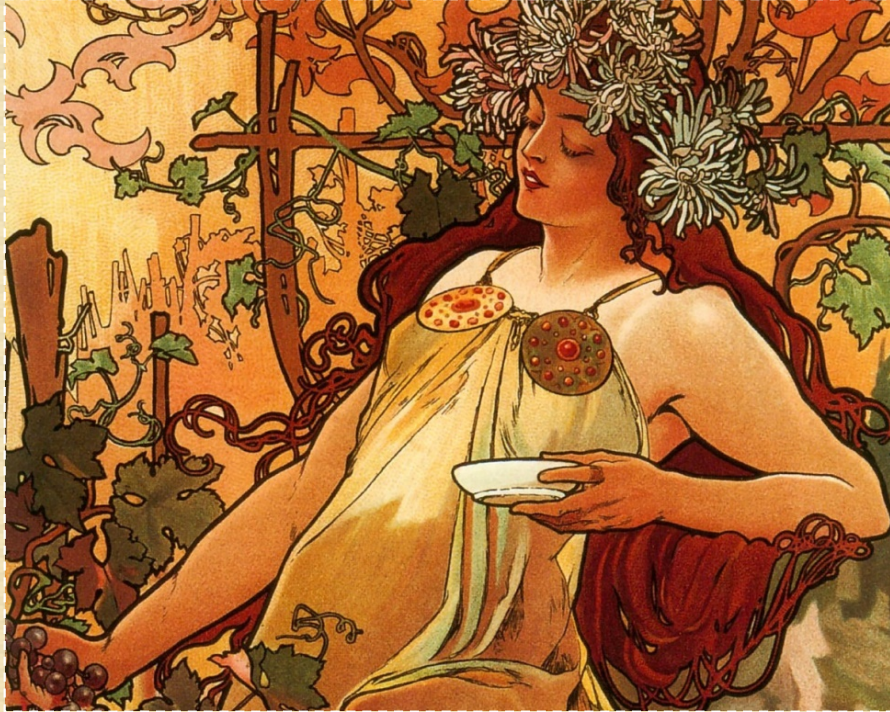


Одежда





# Посуда



**Живопись**