



Модерн

в Европе

Работу выполнила
студентка Чилоянц

Названия

- Модерн – в России.
- Ар Нуво – во Франции.
- Либерти – в Италии.
- Стиль Тиффани – в США.
- Сецессион – в Чехии и Австрии.

Особенности

- Использование растительного орнамента.
- Легкие, волнистые, текучие линии.
- Новая интерпретация существовавших стилей (готика, романтизм, барокко, классицизм), но без копирования.
- Использование новых строительных и отделочных материалов. (Железобетон, металлические конструкции, керамика, облицовочный кирпич, большие поверхности стекла.)
- Асимметрия, свободная планировка, динамика.
- Функциональность и рационализм.
- Большая роль декоративного оформления фасадов и интерьеров зданий (витражи, панно, кованое и гнутое железо, керамическая плитка, ткани).



В. Орта. Дом Э. Тасселя.

1892 – 1893.

Бельгия, Брюссель.

Виктор Орта' (1861-1947) – бельгийский архитектор, один из создателей стиля модерн.

- Свобода планировки.
- Стилистическое единство всех декоративных и конструктивных элементов.
- Использовал растительный орнамент, первым ввел в модерн гибкую упругую линию – «линия Орта».

Вагнер Отто (1841 - 1918)

Майолик-Хауз, 1898.

Австрия, Вена. (Доходный дом.)





Панно «Музыка» на главном фасаде дома музыкального общества в центре Праги. 1905 г. Архитектор – Иозеф Фанта, художник – Карел Моттл.



«Изящная невесомость линий ярче всего проявлялась при работе с мягкими податливыми материалами или с теми, которые могли таковыми казаться. По сути это был декоративный стиль, служащий для придания весьма прочным предметам видимости хрупкости и воздушной легкости.»

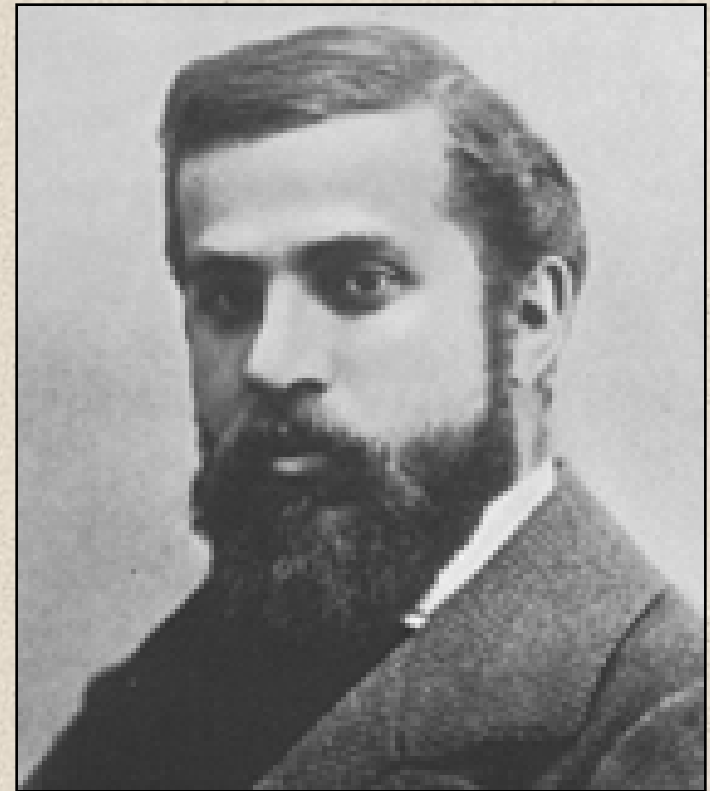
У. Харди.

Художественная ковка с растительным и животным орнаментом – один из признаков стиля Модерн.

Каталонский модернизм

Антонио Гауди (1852 - 1926)

- Антонио Гауди (1852 - 1926), испанский архитектор, работал в Барселоне, создал своеобразный вариант стиля модерн.
- Почти не работал с чертежами. Гауди пользовался набросками здания в импрессионистском стиле, расчеты делал в уме.
- Был необщителен, равнодушен к роскоши в быту, не имел друзей, не оставил после себя никаких записей.



<http://gaudi-barselona.ru/>



А.Гауди. Дом Батло.
(«Дом костей»)

1904 – 1906.

Испания, Барселона.

В архитектуре дома присутствует сюжет: Св. Георгий убивает дракона.

1-2 этаж – кости, скелет дракона, стены имитируют кожу, крыша – хребет.



А. Гауди. Парк Гуэль. 1900 – 1914.

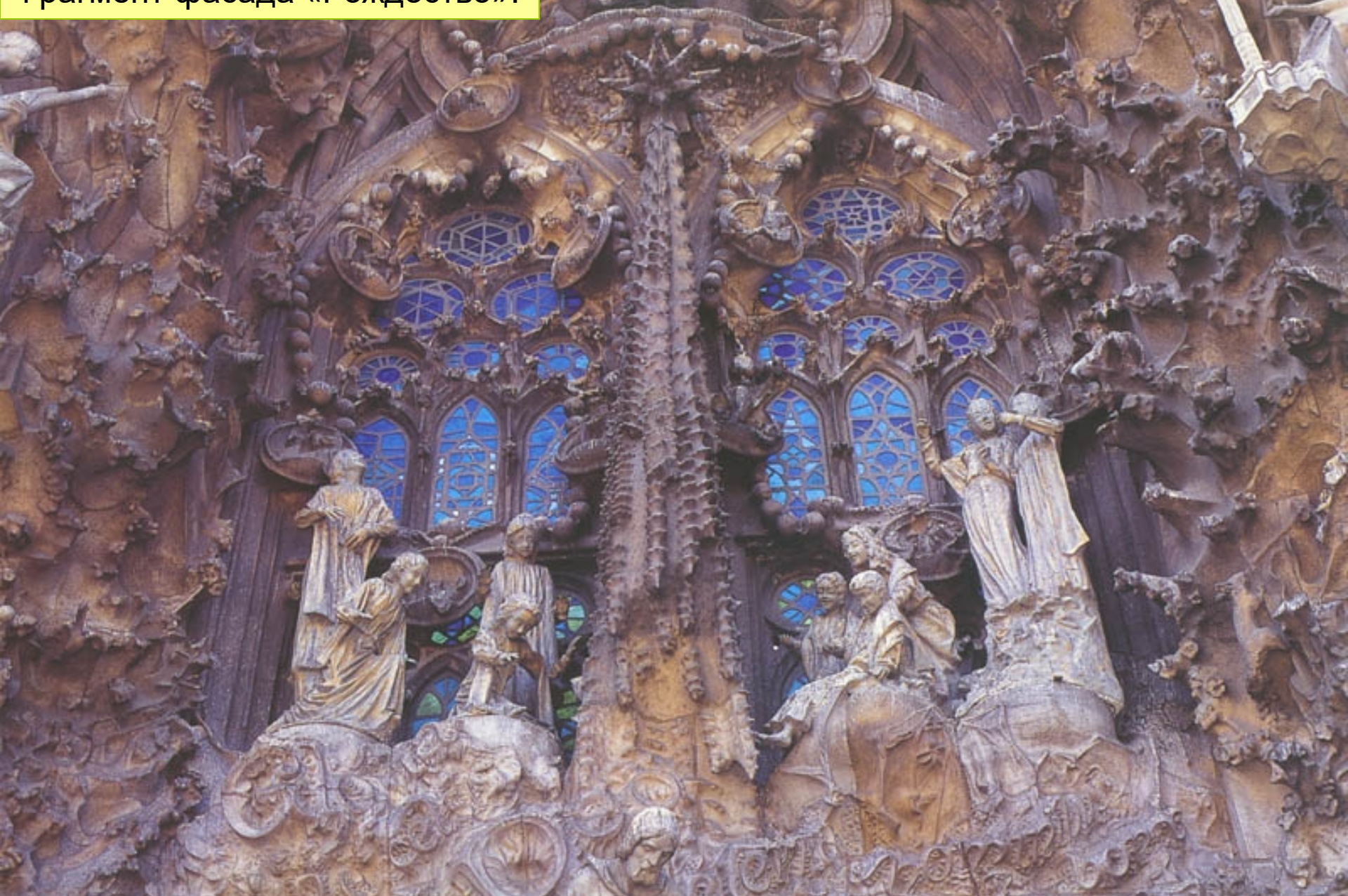
Назван по имени заказчика –
предпринимателя.





Саграда Фамилия. (Собор Святого семейства.) 1884 - ...

Фрагмент фасада «Рождество».



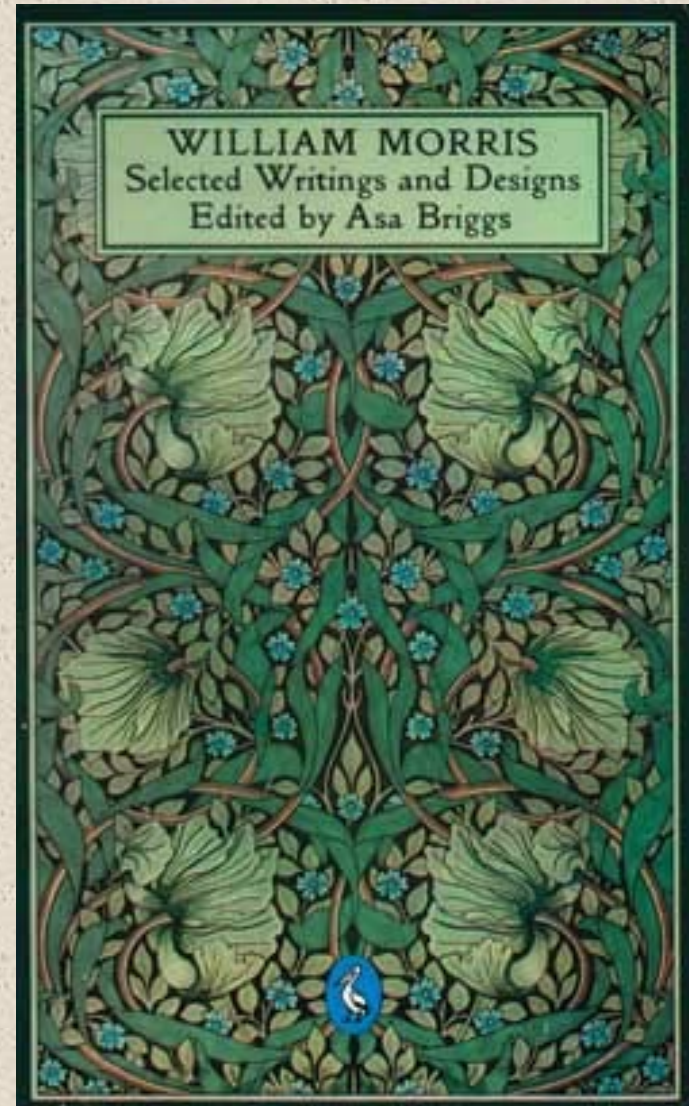
Гауди задумал построить 3 фасада: «Рождество», «Страсти Христовы», «Воскресение», украшенные 12 башнями.



Декоративно-прикладное и изобразительное искусство



Уильям Моррис (1834 - 1896) –
английский художник, дизайнер
по тканям, мебели, оформитель
книг, разработчик шрифтов.
Стоит у истоков концепции
синтеза в современном
искусстве.





Луи Комфорт Тиффани , сын Чарльза Льюиса Тиффани – основателя фирмы по созданию драгоценностей, - прославился как создатель великолепных ламп и витражей, как изобретатель технологии многослойного стекла.



- Свинцовые прутья, использовавшиеся в течение многих веков для соединения стекол между собой, казались Тиффани очень грубыми. Он нашел собственный заменитель свинцовым прожилкам в виде медных полосок, вырезанных из металлического листа. Они приклеивались к стеклу пчелиным воском и спаивались между собой при помощи олова. Таким образом стало возможно соединять мельчайшие кусочки стекла и создавать сложные объемные формы. Первоначально техника медной фольги применялась им для создания ламповых абажуров, и только позже — для витражей.



Альфонс Муха. Иллюстрации.



- Спасибо за Ваше внимание!